

01



ALATI I PRIBOR

Alati i pribor

NOŽEVI, NAREZNICE

**NOŽ ZA BAKARNE CEVI - RAS**

šifra		Rems
RE711245	nož za cevi RAS Cu 3-28 mini	113240
RE711250	nož za cevi RAS Cu 3-35	113340
RE711253	nož za cevi RAS Cu 3-42	113320
RE711256	nož za cevi RAS Cu 8-64	113410
RE711440	izmenjivi nožić Cu 3-120	113225

Namenjen za sečenje bakarnih cevi \varnothing 3–120 mm \varnothing 1/8–4".

**NOŽEVI ZA PEX CEVI - ROS**

šifra		Rems
RE711010	nož za PEX cevi ROS P 35	291200
RE711020	nož za PEX cevi ROS P 42P	291000
RE711025	nož za PEX cevi ROS P 42	291250
RE711030	nož za PEX cevi ROS P 63P	291270
RE711040	nož za PEX cevi Akku ROS P 40P291310	

Stabilna izvedba od aluminijuma - Rezanje pod pravim uglom, bez otpada zbog oslanjanja cevi i vođenja noža sa obe strane reza - Specijalno kaljen nož, izmenljiv - Sa brzim hodom - Za korišćenje jednom rukom. Namenjen za sečenje plastičnih cevi $\varnothing \leq 75$ mm $\varnothing \leq 2\frac{1}{2}$ ", višeslojnih kompozitnih cevi $\varnothing \leq 63$ mm $\varnothing \leq 2$ ".

**NOŽEVI ZA PEX CEVI - RAS**

šifra		Rems
RE711110	nož za cevi RAS St 1/8"-2"	113000
RE711120	nož za cevi RAS St 5/4"-4"	113100
RE711430	izmenjivi nožić St 1/8"-4"	341614

Stabilna viljuška, stabilna osnova, stabilno vođenje osovine, kaljeni protuvaljci i precizno postavljivi rezni nož na osovini osiguranoj od okretanja garantuju tačno vođenje po cevi i rez pod pravim uglom i dug vek trajanja - Ograničenim pomeranjem nosača protuvaljaka rezni nož je zaštićen od dodira sa protuvaljcima. Namenjen za sečenje čeličnih cevi \varnothing 1/8–4", \varnothing 10–115 mm.

**NOŽ ZA OBRADU CEVI - REG**

šifra		Rems
RE711510	nož za obradu cevi REG 3-35	113900
RE711520	nož za obradu cevi REG 10-54	113830

Skidanje ivica brzo i bez muke pomoću 3 specijalno kaljena i brušena noža za skidanje ivica - Čvrsto kućište od plastike otporno na udarce. Namenjen za spoljašnju i unutrašnju obradu bakarnih, mesinganih, aluminijumskih, čeličnih i plastičnih cevi \varnothing 3–35 mm, \varnothing 1/8–13/8".

**NAREZNICE - EVA**

šifra		Rems
RE710025	nareznica ru EVA 1/2"-5/4"	520015
RE710015	nareznica ru EVA 3/8"-5/4"	520013
RE710020	nareznica ru EVA 1/2"-2"	520017
RE710010	nareznica ru EVA 3/8"-2"	520016
RE710210	poluga nareznice	522000

Kvalitetna nareznica - Besprekoran navoj - Neuništivi noževi - Samo jedna poluga čegrtaljka za čitavo narežno područje. - Brzozamenljive narezne glave, u sanduku od čeličnog lima. Namenjena za cevne navoje 1/8–2", 16–50 mm., metrički vijčani navoj 6-30 m, 1/4 - 1".

Alati i pribor

SAVIJAČI, EKSPANDERI



NAREZNICE - AMIGO

šifra		Rems
RE710110	nareznica el AMIGO 1/2-5/4"	530020
RE710120	nareznica el AMIGO 1/2-2"	540020
RE710212	glava narezna R 3/8"	521020
RE710214	glava narezna R 1/2"	521030
RE710216	glava narezna R 3/4"	521040
RE710218	glava narezna R 1"	521050
RE710220	glava narezna R 5/4"	521060
RE710222	glava narezna R 6/4"	521070
RE710224	glava narezna R 2"	521080

Pogonska mašina, potporni držač brzo zamenjive narezne glave. U sanduku od čeličnog lima.



SAVIJAČ CEVI RUČNI

šifra		Rems
RE712410	savijač ru SWING 10-22	153021
RE712415	savijač ru SWING 12-22	153025
RE712420	savijač ru SWING 16-32	153023
RE712510	savijač ru SINUS 15-22	154001

SWING: Univerzalno primenljiv za mnoge cevi - Robustan, pouzdan radni mehanizam po sistemu čegrtaljke - Jednostavan i brz rad - Označeni segmenti za precizno savijanje...

SINUS: Lako savijanje omogućuju duge ručke - Pogon za savijanje od okaljenog čelika za visoke zahteve - Skala za uglove od 0 - 180C za precizno savijanje...



SAVIJAČ CEVI ELEKTRIČNI

šifra		Rems
RE712615	savijač el CURVO 15-28	580027

Univerzalno primenljiv za mnoge cevi - Kompaktan, asvijanje uz minimalni utrošak snage - Pogonska mašina samo 8kg - Odmah spreman za rad - Brz i lagan hod za tačno savijanje na meru - Skala uglova od 0 - o180C - Brza zamena segmenata za savijanje i kliznih elemenata - Prenosnik koji ne zahteva održavanje, sa sigurnosnom kliznom spojkom - Univerzalni motor 230V, 50-60Hz, 1000W... Namenjen za savijanje tvrde, polutvrde, meke bakarne cevi Ø10-35mm, meke obložene bakarne cevi Ø10-18mm, cevi od nerđajućeg čelika ...



EKSPANDER - EX-PRESS

šifra		Rems
RE713315	ekspander EX-PRESS Cu12-22	150000
RE713325	ekspander EX-PRESS Cu15-28	150006
RE713320	ekspander EX-PRESS Cu12-28	150005

Pouzdan kvalitetan alat za proširivanje cevi - Slobodnim prenošenjem snage putem klešta za proširivanje sa ergonomski oblikovanom ručkom, proširujemo bez napora - Šesto-delna glava za proširivanje omogućuje simetrično proširivanje - Posebno dugački segmenti daju duge kolčake za besprekorno savijanje cevi - Duga vođica trna i povratni hod bez opterećenja opruge na trnu - kalibrisane glave za proširivanje odgovaraju i određenim proširivačima drugih proizvođača.



ALAT ZA IZRADU T KOMADA

šifra		Rems
RE713025	alat za T-kom HURRICAN E 12-22	151000
RE713010	alat za T-kom HURRICAN H 12-22	151003

Koristi se i na postavljenim cevima - Isprobana tehnika, precizno bušenje bez prethodnog kimovanja, graničnik za širinu bušenja prema odgovarajućoj veličini T-razvodnika - Specijalni alati za ravnomerno i za materijal neškodljivo oblikovanje T-razvodnika bez brida. Namenjen za tvrde i meke bakarne cevi Ø12-22mm

Alati i pribor

ALATI ZA PRESS FITING, PICUS



KLEŠTA - CATCH

šifra		Rems
RE711602	klešta CATCH S 1/2"	116000
RE711606	klešta CATCH S 1"	116005
RE711610	klešta CATCH S 6/4"	116010
RE711612	klešta CATCH S 2"	116015
RE711616	klešta CATCH S 3"	116020
RE711630	klešta CATCH W 175	116050
RE711635	klešta CATCH W 240	116055
RE711640	klešta CATCH W 300	116060

Hrom Vanadijum čelik - Kovane iz jednog komada čelika - Sa čeljustima za sigurno stezanje u 3 tačke - Kaljeni, čvrsto zatvarajući zubi



ALATI ZA PRES FITING - ECO

šifra		Rems
RE714010	alat ru PRESS ECO-PRESS	574000
RE714506	čeljusti TH 16 ECO-PRESS	570460
RE714508	čeljusti TH 18 ECO-PRESS	570465
RE714510	čeljusti TH 20 ECO-PRESS	570470
RE714515	čeljusti TH 26 ECO-PRESS	570475
RE714517	čeljusti HE 32 ECO-PRESS	571900

Pogonski mehanizam sa kraćim cevnim krakovima samo 1.6kg - Siguran stisak klešta - Kompaktan, lagan svugde primenljiv. Ručna radialna presa namenjena za press spojeve plastičnih i kombinovanih cevi Ø10-26mm.



ALATI ZA PRES FITING

šifra		Rems
RE714025	alat el PRESS E Basic Pack	572110

Elektromehanička pogonska mašina sa prenosnikom koji ne zahteva održavanje i sigurnosnom kliznom spojkom, samo 4.4kg. Pouzdani univerzalni elektromotor 230V, 450W. Klešta za stiskanje ostaju zatvorena sve do uključenja povratnog hoda. Vizuelna kontrola bezprekornosti stiska (potpune zatvorenosti klešta). Električna radialna presa za spajanje cevi za sve poznate press fittings sklopove, Ø10-108mm. Pogonska mašina u sanduku od čeličnog lima.



BUŠENJE SA VAĐENJEM JEZGRA - PICUS

šifra		Rems
RE716010	mašina PICUS S1 basic	180010
RE716020	mašina PICUS S3 basic	180011
RE716030	mašina PICUS SR basic	183010
RE716105	kruna dijam UDKB 32x420x5/4"	181010
RE716110	kruna dijam UDKB 42x420x5/4"	181015
RE716115	kruna dijam UDKB 52x420x5/4"	181020
RE716120	kruna dijam UDKB 62x420x5/4"	181025
RE716125	kruna dijam UDKB 72x420x5/4"	181030
RE716130	kruna dijam UDKB 82x420x5/4"	181035
RE716135	kruna dijam UDKB 92x420x5/4"	181040
RE716140	kruna dijam UDKB 102x420x5/4"	181045
RE716145	kruna dijam UDKB 112x420x5/4"	181050
RE716150	kruna dijam UDKB 122x420x5/4"	181055
RE716155	kruna dijam UDKB 125x420x5/4"	181057
RE716160	kruna dijam UDKB 132x420x5/4"	181060
RE716165	kruna dijam UDKB 152x420x5/4"	181065
RE716170	kruna dijam UDKB 162x420x5/4"	181070

Električna mašina za dijamantsko bušenje sa vađenjem jezgra za bušenje u armiranom betonu do Ø 102 (132)mm i u zidanim zidovima do Ø162mm. Za suvo i mokro bušenje, ručno ili korišćenjem stalka. Pogonska mašina sa priključnim navojem za krune za bušenje UNC 5/4" spoljašnjim, G1/2" unutrašnjim, sa prenosnikom koji ne zahteva održavanje sa kliznom spojnicom, univerzalni elektromotor 230V, 50-60Hz 1800W, multifunkcijska elektronika, pregibna sklopka...

Alati i pribor

PUSH PUMPE I OSTALI ALAT



BRENER - BLITZ I MACHO

šifra		Rems
RE713455	brener za propan BLITZ	160010
RE713450	brener za acetilen MACHO	161010

BLITZ: Turbo gasni brener za lemljenje propanom, za meko lemljenje obakarnih cevi $\varnothing \leq 35\text{m}$, temperatura plamena 1950 C. Priključak za gas G 3/8" LH, nastavak za crevo i zatvorna matica G 3/8" LH.

MACHO: Turbo gasni brener za lemljenje acetilenom, za tvrdo i meko olemljenje bakarnih cevi $\varnothing \leq 64\text{mm}$, temperatura plamena 2500C. Priključak za gas G 3/8" LH, nastavak za crevo i zatvorna matica G 3/8" LH.



PUMPA ZA PUNJENJE RUČNA

šifra		Rems
RE711710	pumpa ručna PUSH	115000
RE711780	priklj sa nep ventilom	115110

Ručna pumpa za probe pod pritiskom, za ispitivanje nepropusnosti i probe pod pritiskom na cevovodnim instalacijama i rezervoarima do 60 bar/ 870 psi. Komplet sa manometrom, $p \leq 60$ bar, 860 psi, 1.5 m crevo visokog pritiska sa 1/2" priključkom. Rezervoar od 12l od plasticiranog čeličnog lima otpornog na koroziju. Sistem sa dva ventila za pouzdano dizanje pritiska. Visok protok uz dug hod klipa. Poluga otporna na savijanje...



PUMPA ZA PUNJENJE ELEKTRO

šifra		Rems
RE711725	pumpa električna E-PUSH	115100

Električna pumpa za probe pod pritiskom za ispitivanje nepropusnosti i probe pod pritiskom na cevovodnim instalacijama i rezervoarima do 60bara/870 psi. Robusna, kompaktna, lagana, težine samo 13kg. Crevo za visoki pritisak sa ojačanim zidoom od tkanine za tačne rezultate merenja. Pumpa, agregat sa manometrom, samousisavajuća, 1.5m usisno crevo sa 1/2" priključkom.



TESTERA ELEKTRIČNA

šifra		Rems
RE712010	testera el TIGER ANC set	560020
RE712071	list testere univ 200mm	561003

Električna cevna sabljasta testera sa fiksno određenim idealnim brojem obrtaja za brzo, pravougaono sečenje čeličnih cevi bez muke sa držačem za vođenje i ručno sečenje do 6", 250mm. U sanduku od čeličnog lima. Osciljući pogon sa ANCom, težina 3kg, 1050W snage, univerzalni prihvat listova testere, agresivan orbitalan hod, čvrsta radna letva pravougaonog preseka, držač za vođenje sa prenosom sile...



PEGLA ZA ZAVARIVANJE CEVI

šifra		Rems
RE715215	aparat MSG 63 set/pegla	256240

Aparat za zavarivanje spojnica za plastične cevi i fazonske komade PB, PE, PP, PVDF $\varnothing \leq 125\text{mm}$. Temperatura podesiva po izboru 180 - 290°C, ofabrički nameštena za PP cevi na 260°C sa elektronskom regulacijom temperature vrlo uske tolerancije ili fiksno nameštena temperatura za PP ocevi na 260°C sa mehaničkom regulacijom temperature sa tolerancijom +/- 10°C

Alati i pribor

MAGNUM, COBRA, TURBO K

**TESTERA KRUŽNA TURBO K**

šifra
RE712110 kružna testera TURBO K

Rems
849007

Prenosiva univerzalna metalna kružna testera. Kompaktna, lako prenosiva samo 22kg. Univerzalna stega sa dužinskim graničnikom. Pogon ne zahteva održavanje. Idealan broj obrtaja (1150/min) za brzo sečenje bez trzaja. Univerzalna metalna kružna testera sa automatskim uređajem za hlađenje sa o. podmazivanjem za sečenje pod pravim uglom i pod uglom od 45U kompletu sa 1 punjenjem REMS emulzije za hlađenje. Bez lista testere.

**ČISTAČ CEVI COBRA**

šifra
RE715030 čistač cevi el COBRA 16+22

Rems
172012

Robustna i kompaktna mašina za raznovrsnu primenu prilikom čišćenja cevi i kanala. Brzo okretanje međusobno spojenih spirala, za brz i efikasan rad. Spojene spirale su radno upotrebljive do dužine od 70m. sa brzim steznim sklopom za super brzo produžavanje i skraćivanje. Visok učinak spirala za čišćenje, specijalno kaljenih, visoko fleksibilnih za lako korišćenje takođe i u uskim cevnom kolenima. Lako prenosiv, pogonska mašina samo 19kg.

**NAREZNICA MAGNUM**

šifra
RE710515 nareznica MAGNUM 4010 L-T

Rems
380445

Visoko produktivna mašina za narezivanje navoja, odrezivanje, skidanje brida, narezivanje nipli, izradu utora pomoću valjaka. Samo jedna univerzalna automatska glava od 1/16 - 2" za sve vrste navoja. Automatsko hlađenje sa podmazivanjem. Automatska stezna alatka. Velika kađa za ulje i posuda za strugotinu. Prenos koji ne zahteva održavanje. Lako prenosiva mašina 35kg

**EMULZIJE ZA NAREZIVANJE**

šifra
RE710250 ulje za narez SPECIAL(5L)
RE710256 ulje za narez SPECIAL-boca
RE710260 ulje za narez sprej
RE710253 ulje za narez SPECIAL(50L)

Rems
140100
140106
140105
140103

Visoko legirana emulzija za narezivanje navoja na bazi mineralnog ulja.

**KRPICE ZA BAKARNE CEVI - VLIES**

šifra
RE713480 krpica za Cu-VLIES

Rems
160300

Visoko kvalitetna brusna tkanina bez metala, za čišćenje površina za lemljenje na bakarnim cevima i fitinzima, odgovara i za druge materijale. Pakovanje 10 komada.

Univerzalna primena za različite materijale - Čisti do metalnog sjaja, bez nečistoće i oksida po DVGW-radnom listu Gw2 - Primenjiva više puta - Upotrebljiv mokar i suv.

Pribor za lemljenje

MEKI I TVRDI LEM, PASTA, KRPICE...



MEKI I TVRDI LEM

šifra

AM692020	tvrdi lem AMASAN 94(2mm) žica
AM692400	tvrdi lem AMASAN AS40 Cd - 40% Ag
AM690020	meki lem No3(2mm) 250g r AMASAN
AM690030	meki lem No3(3mm) 250gr AMASAN

TOPITELJI

šifra

AM694015	pasta meki lem-kalajna LF 3 AMASAN
AM694025	pasta meki lem-obična F TAMASAN
AM694215	topitelj tvrdi lem pasta H S AMASAN



KRPICA ZA ČIŠĆENJE I SPREJ ZA Cu CEVI

šifra

AM695050	krpica za čišćenje Cu ce vi AMASAN
AM695005	sprej za Cu ce vi AMASAN



LOCTITE®

Pribor za zaptivanje

LOCTITE 55



šifra

LO694050	konac zaptivni PA 50m Loctite
LO694150	konac zaptivni PA 150m Loctite

- trenutno zaptiva (nezavisno od spoljne temperature) industrijske cevne sisteme i sisteme u domaćinstvu već tokom montaže
- sigurno i pouzdano može se koristiti za pijaču ili otpadnu vodu (toplu ili hladnu), gasove, komprimovani vazduh i industriska ulja
- koristi se u svim slučajevima gde su se ranije koristile trake i kudeljja/paste

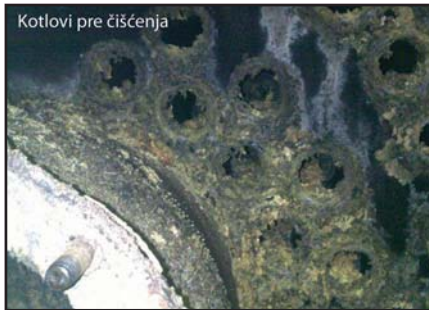
Pakovanje: 150m, 80 grama, **Temperturna otpornost:** 130°C

Jedno pakovanje Loctite 55 zaptiva navojnih spojeva: 1/2" = 385, 3/4" = 260, 1" = 180

Atesti: Pijača voda Loctite 55 je na listi WRC za korišćenje kod pijače vode do 85 C, zadovoljava BS 6920. Posедуje KTW preporuku za toplu i hladnu vodu. Gas i voda Loctite 55 poseduje EN751-2 klasu Arp, odobrenje DVGW

Hemijska sredstva

ČIŠĆENJE KOTLOVA - RUSEX



Kotlovi pre čišćenja

RUSSEX 160

šifra

ZV698085

ZV698085

sredstvo za čišćenje kotlova 0.5 RUSEX

sredstvo za čišćenje pelet peći 0.5 RUSEX

Namena ovog sredstva je hemijsko čišćenje ložišta kotlova od čađi, nesagorivih naslaga i smole koje su nastale usled lošeg i nepotpunog sagorevanja ogreva. RUSEX se sastoji od jedinjenja koja ne gore i ne eksplodiraju, na temperaturi preko 350 °C prelaze iz praha u gasovito stanje. Pod uticajem toplote (žara) nastaju gasovi koji svojim hemijskim delovanjem u kotlu i dimnim kanalima uzrokuju krstost naslaga čađi i njihovo razlaganje.

Nastali gasovi ne škode metalima i građevinskim materijalima.

Rezultat dejstva je otpadanje naslaga čađi zbog težine, odnosno, moguće ih je sa lakoćom odstraniti pomoću grebalice ili na neki drugi način.



Kotlovi posle čišćenja

Prednosti korišćenja RUSEX-a:

- Povećava stepen iskorišćenja kotlova budući da je prljavština izolator i sprečava prenos toplote sa sagorelog ogreva na površine kazana kotla
- Smanjuje potrošnju goriva samim tim što su zidovi ložišta čisti, bolji je prenos toplote, a samim tim i potrošnja ogreva je smanjena
- Produžava životni vek kotlova pošto čisti prljavštinu u ložištu koja je agresivna i štetna po lim od kog je izrađeno ložište
- Čisti i nepristupačne delove kotla
- Smanjuje ponovno formiranje naslaga
- Smanjuje fizičko oštećenje kotlova usled grebanja naslaga

Pakovanje:

Sadržaj paketa 500 gr

Hemijska sredstva

NETOKSIČNI ANTIFRIZ 1.2 PROPILEN GLIKOL



šifra

ZV671045

opis

Netoksični antifriz

Zbog svoje netoksičnosti obavezan je u sistemima pripreme sanitarne vode i solarnim sistemima. Preporučljiv u svim sistemima grejanja. Rok trajanja 5 godina. Isporučuje se fabrički razblažen (60% netoksični antifriz, 40% destilovana voda) u pakovanjima 10 l, 20 l po porudžbini moguća i veća pakovanja. Atesti TMF Beograd da ne spada u otrove, ne penuša, ne nagriza gumu i metale.

Netoksični antifriz se razblažuje sa vodom

% netoksičnog antifrizu 60%	100%	80%	60%	50%
% vode	0%	20%	40%	50%
tačka mržnjenja°C	-45	-28	-17	-8

Električni grejač za radijatore



Električna grejalica



Pretvarač napona



ELEKTRIČNI UREĐAJI

ELEKTRIČNI GREJAČ ZA RADIJATORE

šifra

CI850003	grejač Mek 1/2" 0.3 kW beli
CI851220	grejač Mek-F 2000 W beli
CI851012	grejač Mek 1/2" 1,2 kW hromirani
CI851115	grejač Mek PAN 1500 W (za panelni radijator)



Uređaj tipa MEK namenjen je za zagrevanje različitih sistema, od manjih kao što su cevni registri ili sušači peškira, do radijatora u sistemima centralnog grejanja.

Konstrukciono je rešen tako, da se lako može ugraditi u sve vrste cevnih, livenih, čeličnih, aluminijumskih i panelnih radijatora.

Uređaj tipa MEK se sastoji od :

- cevnog grejača posebne konstrukcije
 - elektronskog termoregulatora i termičkog osigurača, smeštenih u plastično kućište dimenzija 41x50 mm
- Raspon snage od 300 do 2000 W .

ELEKTRIČNA GREJALICA

šifra

BO180005	grejalica električna 500 W
BO180010	grejalica električna 1000 W
BO180015	grejalica električna 1500 W
BO180020	grejalica električna 2000 W
BO180024	grejalica električna 2500 W



BOSCH
Tehnologija za život

- Izuzetno modernog dizajna. Odlična završna obrada. Debljina od svega 10 cm omogućava uklapanje u skoro svaki ambijent.
- Grejalice su opremljene ON-OFF prekidačem i podesivim termostatom.
- Unutar samog uređaja postoji i sigurnosni termostat.
- Grejalica se odlikuje potpuno bešumnim radom.

PRETVARAČ NAPONA

šifra

ZV900000	pretvarač napona CG200 VA12/220V
ZV900050	pretvarač napona CG500 VA12/220V
ZV900018	pretvarač napona CG200 VA12/220V sa 18Ah suvom baterijom

MIKOM

Pretvarač napona je predviđen za neprekidno napajanje električnom energijom pumpi malih grejnih sistema na čvrsta goriva, telefonskih centrala i punjača za mobilne telefone u slučaju nestanka električne energije iz elektrodistributivne mreže.

Ne sme se koristiti sa gasnim kotlovima, frižiderima i računarima budući da može doći do resetovanja tih uređaja. Uređaj se odlikuje potpuno bešumnim radom.