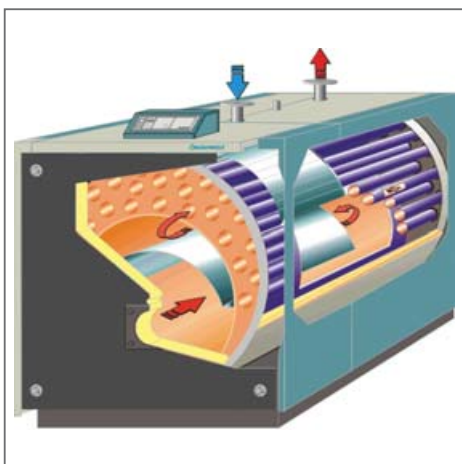


## EKO - CUP S3 / V3

Čelični toplovodni kotao na ulje / gas snage 120-1500 kW



### Karakteristike

- Toplovodni kotao za centralno grejanje sa odvodom dimnih gasova u tri prolaza.
  - Ugrađeni turbulatori omogućuju bolji prelaz toplote sa dimnih gasova na kotlovsku vodu, regulaciju otpora ložišta, regulaciju izlazne temperature dimnih gasova, tj. kvalitetno usklađivanje rada kotla-gorionika-dimnjaka.
  - Prednja vrata sa slepom pločom prilagođena su za ugradnju svih modela ventilatorskih gorionika.
  - Velika prednja vrata moguće je otvoriti na levu ili desnu stranu što olakšava čišćenje i održavanje.
  - Svi priključci su sa gornje strane tako da je povezivanje jednostavno.
  - Veliki sadržaj vode u kotlu smanjuje broj uključenja i produžava vek trajanja gorionika uz uštedu energije.
  - Kotao je izuzetno dobro toplotno izolovan
  - Štedljiv i ekološki prihvatljiv sa visokim stepenom iskorišćenja do 93,8% i sadržajem  $\text{No}_x < 150 \text{ mg/m}^3$  i izrađeni su u skladu sa EN303-1 i ISO 9001/2000
  - Fabrički izvedeno ožičenje kotla sa osnovnom kotlovskom regulacijom sa pripremljenim mestima za ugradnju regulacija koje upravljaju sa više krugova grejanja vođenih spoljnom temperaturom.
  - Isporučuje se posebno telo kotla, posebno oplata sa toplotnom izolacijom
- Garancija 2 godine

### Oprema (u opsegu isporuke)

- osnovna kotlovska regulacija

### Dodatna oprema (nije u ceni kotla)

- gorionici
- mešni ventili
- dimne cevi i kolena
- manometri

| Etaž šifra                  |       | K4110      | K4111      | K4112      | K4113      | K4144      | K4115      | K4124      | K4125       | K4127       |
|-----------------------------|-------|------------|------------|------------|------------|------------|------------|------------|-------------|-------------|
| Tip: <b>EKO - CUP S3/V3</b> |       | <b>120</b> | <b>160</b> | <b>240</b> | <b>320</b> | <b>400</b> | <b>600</b> | <b>800</b> | <b>1000</b> | <b>1500</b> |
| Sadržaj vode u kotlu        | [L]   | 175        | 240        | 320        | 360        | 590        | 950        | 1020       | 1150        | 1510        |
| Masa kotla                  | [kg]  | 357        | 505        | 648        | 798        | 1003       | 1378       | 1705       | 1970        | 2410        |
| Prečnik dimnjače            | [mm]  | 180        | 200        | 200        | 250        | 250        | 300        | 300        | 300         | 400         |
| Visina dimnjače             | [mm]  | 700        | 790        | 790        | 900        | 970        | 1050       | 1220       | 1220        | 1420        |
| Otvor za gorionik           | Φ[mm] | 130        | 130        | 170        | 170        | 170        | 220        |            |             |             |
| Polazni/povratni vod        | [R]   | 2"         | DN50       | DN65       | DN80       | DN80       | DN100      | DN100      | DN125       | DN150       |
| Dubina kotla                | [mm]  | 1330       | 1330       | 1840       | 1840       | 1860       | 2450       | 2464       | 2464        | 2464        |
| Visina kotla                | [mm]  | 960        | 1120       | 1120       | 1120       | 1350       | 1450       | 1700       | 1700        | 1930        |
| Širina kotla                | [mm]  | 780        | 950        | 950        | 1050       | 1145       | 1250       | 1300       | 1356        | 1563        |