

Jednokomponentna pjena za brzu montažu

PREGLED



PU 1/500 B3

Primjeri montaže

- Za ispunu prostora pri montaži prozorskog okvira te oko prozorskih dasaka
- Ispunjavanje zidnih udubina, šupljina, prostora oko roletnih kutija - upotreba za sve unutrašnje radove
- Izolacijske cijevi
- Prstenovi za povezivanje i brtvljenje cijevi (testirano od strane Austrian Plastics Institute u Beču)
- Pričvršćivanje i brtvljenje u zidovima i na stropovima

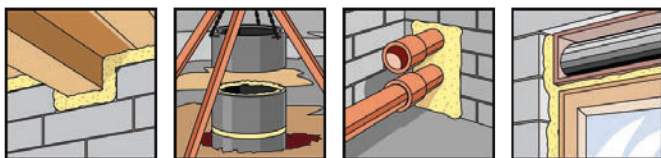


OPIS

- Jednokomponentna PU (poliuretanska) pjena.
- Pjena otvrdnjava kemijskom reakcijom s atmosferskom vlagom.

Prednosti/pogodnosti

- Ventil za raspršivanje kojeg je moguće ponovno zatvoriti. omogućava ponovno korištenje limenke nakon prvog otvaranja.
- Brzostvrdnjavajuća pjena skraćuje vrijeme obrade.
- Unaprijed postavljeni prilagodnik jamči jednostavno rukovanje.
- Ergonomski oblikovana ručka smanjuje napor pri radu.
- Sigurnosna brtva sprečava nenamjerno ispuštanje pjene.
- Otporna je na truljenje.
- Otporna je na fekalne bakterije.
- Širok raspon primjene.
- Dugi rok trajanja.



PREGLED PREDNOSTI

Cijevni priključak jamči ponovnu upotrebu iskorištenih limenki - ako se koristi u skladu s uputama.

Ergonomski prilagođen oblik površine ručke.

Cjelovit ventil: 100%-tna radna sigurnost i maksimalna stabilnost tijekom skladištenja.

Rok upotrebe: 15 mjeseci.



Unaprijed montiran prilagodnik za jednostavno rukovanje.

Sigurnosna brtva sprečava nehотиčno otvaranje pjene.

MONTAŽA

Savjeti za montažu

- Pogodno kao pjena za bunare (dostupan je izvještaj o testiranju).
- Ako je atmosferska vlažnost niska, navlažite površinu podloge.
- Protresite patronu prije upotrebe.
- Prilikom istiskivanja pjene ventil okrenite prema dolje.
- Potvrda o općem testiranju institucija za nadzor u građevinarstvu: P - NDS04 - 136.

- Temperaturna otpornost otvrdnute pjene: -30 °C to +80 °C.
- Pjena prestaje biti ljepljiva nakon desetak minuta, može se rezati nakon približno 25 minuta, sloj postaje nosiv nakon približno 3 sata, do potpunog otvrdnjavanja dolazi nakon približno 5 - 8 sati (svi podaci odnose se na temperaturu od +20 °C).

TEHNIČKI PODACI

Tip	Bc. art.	ID	Sadržaj limenke [ml]	Max. količina dobivene pjene (slobodno stvaranje pjene) [l]	Jezici	Količina/ kutija kom.
PU 1/500 B3	53140	2	500	30	D	12
PU 1/750 B3	53141	9	750	45	D	12
PU 1/500 B3 Standard	502700	4	500	27	D, HR, BG	12
PU 1/750 B3 Standard	53506	6	750	40	D, HR, Si, RS, BG	12



Jednokomponentna pištoljska pjena

PREGLED



PUP 750 B3/B2

Primjeri montaže

- Za ispunu prostora pri montaži prozorskog okvira te oko prozorskih dasaka
- Izolacijske cijevi
- Ispunjavanje zidnih udubina, šupljina, prostora oko roletnih kutija - upotreba za sve unutrašnje radove
- Pričvršćivanje i brtvljenje u zidovima i na stropovima

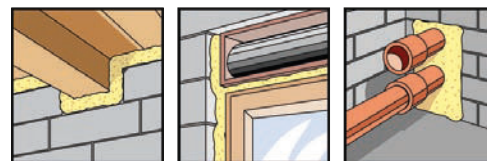


OPIS

- Jednokomponentna poliuretanska pjena.
- Pjena se istiskuje pomoću pištolja za pjenu fischer, a otvrdnjava kemijskom reakcijom s atmosferskom vlagom.

Prednosti/pogodnosti

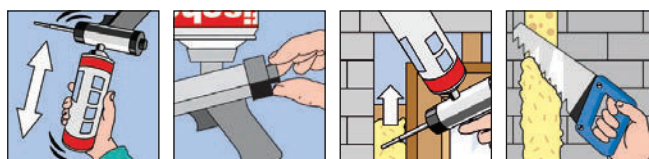
- Brzostvrdnjavajuća pjena skraćuje vrijeme obrade.
- Upotreba pištolja za pjenu osigurava lakši rad i ekonomično doziranje.
- Svojstvo smanjivanja buke.
- Dugi rok trajanja.
- Otporna je na truljenje.
- Otporna na starenje.



MONTAŽA

Informacije o montaži

- Potvrda o općem testiranju institucija za nadzor u građevinarstvu: P - NDS04 - 137.
- Svojstva smanjenja buke testirana su od strane Institut für Fenstertechnik (Instituta za tehnologiju izrade prozora) e.V. Rosenheim (D).
- Ako je atmosferska vlažnost niska, navlažite površinu podloge.
- Protresite patronu prije upotrebe.
- Prilikom istiskivanja pjene ventil okrenite prema dolje.
- Količina pjene koja nastaje istiskivanjem: do 45 litara.
- Temperaturna otpornost otvrdnute pjene: -30 °C to +80 °C.



- Pjena prestaje biti ljepljiva nakon desetak minuta, može se rezati nakon približno 25 minuta, sloj postaje nosiv nakon približno 3 sata, do potpunog otvrdnjavanja dolazi nakon približno 5 - 8 sati (svi podaci odnose se na temperaturu od +20 °C).
- Istiskivanje pomoću pištolja za pjenu (pogledajte stranicu 255).

TEHNIČKI PODACI

Tip	Bt. art.	ID	Sadržaj/Imenke	Max. količina dobivene pjene (slobodno stvaranje pjene)	Jezici	Količina/kutija kom.
			[ml]	[l]		
PUP 750 B2 Premium	41101	8	750	55	D	12
PUP 750 B3 Standard	92689	5	750	40	D, HR, SI, RS, BG	12
PUP 750 B3 Winter	41281	7	750	45	D	12



Vatrootporna pjena PUFS 750

PREGLED



PUFS 750

Primjeri montaže

- Visokoučinkovita termoizolacija pročelja
- Za brtvljenje prostora pri montaži prozorskog okvira te oko prozorskih dasaka
- Ispunjavanje šupljina u zidovima i stropovima



OPIS

- Slabo zapaljiva, jednokomponentna poliuretanska pjena.
- Pjena otvrdnjava kemijskom reakcijom s atmosferskom vlagom.

Prednosti/pogodnosti

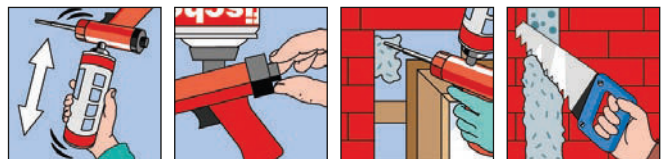
- Slabo zapaljiva - B1.
- Velika količina dobivene pjene.
- Brzostvrdnjavajuća pjena skraćuje vrijeme obrade.
- Upotreba pištolja za istiskivanje pjene omogućava stručnu montažu.
- Prikladno za ispunjavanje šupljina između metalnih dijelova građevnih konstrukcija ili mineralnih materijala.



MONTAŽA

Informacije o montaži

- Potvrda o općem testiranju institucija za nadzor u građevinarstvu: P-NDS 04-620.
- Slabo zapaljiva B1 prema DIN 4102 Part 1.
- Sivom bojom razlikuje se od standardne pjene.
- Ako je atmosferska vlažnost niska, navlažite površine podloge.
- Protresite patronu prije upotrebe.
- Istiskivanje pomoću pištolja za pjenu (pogledajte stranicu 255).
- Količina pjene koja nastaje istiskivanjem: do 45 litara.
- Temperaturna otpornost otvrdnute pjene: -30 °C to +80 °C.
- Pjena prestaje biti ljepljiva nakon desetak minuta, može se rezati nakon približno 25 minuta, sloj postaje nosiv nakon približno 3 sata, do potpunog otvrdnjavanja dolazi nakon približno 5 - 8 sati (svi podaci odnose se na temperaturu od +20 °C).



TEHNIČKI PODACI

Tip	Br. art.	ID	Sadržaj limenke [ml]	Max. količina dobivene pjene (slobodno stvaranje pjene) [l]	Jezik	Količina/ kutija/ kom.
PUFS 750	45300	1	750	45	D	12



Dvokomponentna pjena za dovratnik

PREGLAD



PU 2/200

Primjer montaže

Montaža dovratnika

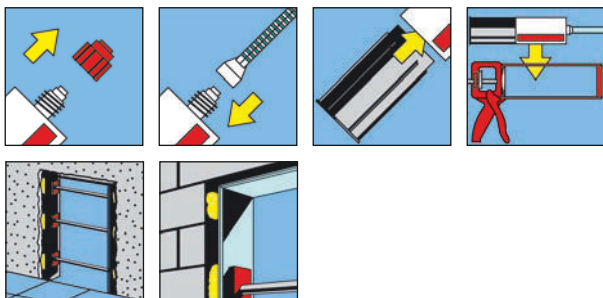
OPIS

Opis proizvoda

- Dvokomponentna poliuretanska adhezivna pjena za dovratnike bez eksplozivnih plinova.
- Prilikom raspršivanja pištoljem za istiskivanje, komponente se miješaju i aktiviraju u statičkom mikseru.

Prednosti/pogodnosti

- Izuzetno brzostvrdnjavajuća pjena maksimalno smanjuje vrijeme primjene.
- Ne dolazi do skupljanja niti do naknadnog širenja.
- Nastala pjena oblikuje se tako da učvršćuje dovratnik poboljšanom učinkovitosti (dovoljna je za jedna dovratnik).
- Može se koristiti sa svim raspoloživim vrstama pištolja za istiskivanje silikona.



PREGLAD PREDNOSTI



- Nastala pjena (4 litre) dovoljna za točno jedan dovratnik.
- Najbolja mehanička svojstva: vrata su "učvršćena".
- Izuzetno brzo otvrdnjavanje dvokomponentne adhezivne pjene.
- Može se istisnuti pomoću pištolja za istiskivanje silikona.

MONTAŽA

Informacije o montaži

- Nije potrebno prethodno vlaženje područja montaže.
- Prostor između zida i dovratnika ispunite počevši od donjeg prema gornjem dijelu.
- Prihvatljive temperature obrade: +5 °C do +40 °C.
- Količina pjene koja nastaje istiskivanjem: do 4 litre.

- Temperaturna otpornost otvrdnute pjene: -30 °C to +80 °C.
- Pjena prestaje biti ljepljiva nakon približno 1,5 minuta, može se rezati nakon približno 5 minuta, sloj postaje nosiv nakon približno 30 minuta, do potpunog otvrdnjavanja dolazi nakon približno 5 - 8 sati (svi podaci odnose se na temperaturu od +20 °C).
- Istiskivanje pomoću pištolja za istiskivanje (pogledajte stranicu 267).

TEHNIČKI PODACI

Tip	Bt. art.	ID	Sadržaj limenke [ml]	Max. količina dobivene pjene (slobodno stvaranje pjene) [l]	Jezici	Količina/ kutija/ kom.
PU 2/200	48285	8	150	4	D	12



Dvokomponentna pjena za brzu montažu

PREGLED



PU 2/402



PU 2/403

Primjeri montaže

- Montaža dovratnika (prikladno kao oslonac)
- Za ispunu prostora i izolaciju pri montaži prozorskih okvira te oko prozorskih dasaka
- Ispunjavanje nepristupačnih područja (npr. u automobilima, autoprikolicama i spremnicima)
- Pričvršćivanje i brtvljenje u zidovima i na stropovima

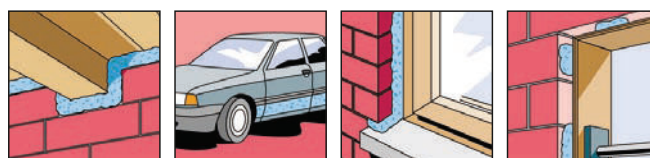


OPIS

- Dvokomponentna PU (poliuretanska) pjena.
- Komponente se miješaju u limenci povlačenjem zatika za aktiviranje i protresivanjem.

Prednosti/pogodnosti

- Pouzdana i jednostavna aktivacija limenke.
- Izuzetno brzostvrdnjavajuća pjena maksimalno smanjuje vrijeme obrade.
- Širok raspon primjene.
- Ne dolazi do skupljanja niti do naknadnog širenja.
- Otporna je na truljenje.
- Otporna na starenje.

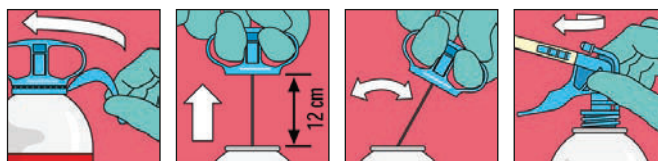


MONTAŽA

Informacije o montaži

- Potvrda o općem testiranju institucija za nadzor u građevinarstvu: P - NDS04-619.
- Nije potrebno prethodno vlaženje područja montaže.
- Nakon aktivacije patrone protresite.
- Prilikom stvaranja pjene ventil okrenite prema dolje.
- Nakon aktiviranja patrone imajte na umu vrijeme potrebno za primjenu.
- Količina pjene koja nastaje istiskivanjem: 10 - 12 litara.
- Temperaturna otpornost otvrdnute pjene: -30 °C to +80 °C.
- Rok upotrebe: 12 mjeseci.
- Pjena prestaje biti ljepljiva nakon približno 8 minuta, može se rezati nakon približno 15 minuta, do potpunog otvrdnjavanja dolazi nakon 4 sata (svi podaci odnose se na temperaturu od +20 °C).
- Može se istisnuti unutar temperaturnog raspona od +10 °C do +25 °C.

PU 2/402



PU 2/403



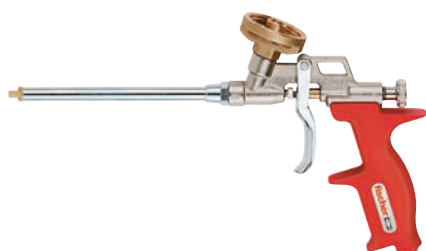
TEHNIČKI PODACI

Tip	Br. art.	ID	Sadržaj limenke	Max. količina dobivene pjene (slobodno stvaranje pjene)	Jezici	Količina/kutija kom.
			[ml]	[l]		
PU 2/402	53081	3	400	12	D	12
PU 2/403	53089	4	400	12	D	12



Pištolji za istiskivanje pjene

METALNI PIŠTOLJ



PUPM 3

Tip	Br. art.	ID	Količina/ kutija kom.
PUPM 3	33208	5	1



PUPM 2

Tip	Br. art.	ID	Količina/ kutija kom.
PUPM 2	19522	2	1

PU ČISTAČ



PUR 150



PUR 500

Tip	Br. art.	PZ	Sadržaj [ml]	Jezici	Količina/ kutija kom.
PUR 150	53083	2	150	D	12
PUR 500	53085	6	500	D	12