

# Građevinski silikon DBSI/DBSA

## PREGLED



DBSA

### Primjeri montaže

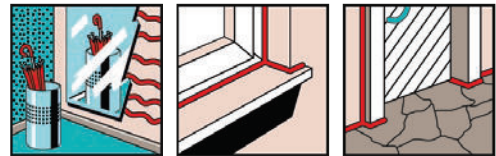
- Spojevi između vrata i zid
- Spojevi oko plastičnih, drvenih i metalnih prozora
- Prijanjanje ogledala uza zid

## OPIS

- Trajno elastično, jednokomponentno silikonsko brtvilo.
- Brtvilo otvrdnjava kemijskom reakcijom s atmosferskom vlagom.
- Neutralno povezivanje (alkoksi).

### Prednosti/pogodnosti

- Širok raspon primjene u otvorenom kao i zatvorenom prostoru, za spajanje, brtvljenje i za klizne spojeve.
- Pogodno kao ljepilo za ogledala pri čemu nije potreban nikakav dodatni proizvod.
- Pogodno za upotrebu s betonom i u zidanim konstrukcijama.



- Pogodno za upotrebu s akrilnim staklom.
- Ne predstavlja zdravstveni rizik.
- Kemijski postojano, otporno na starenje i vremensko trošenje.
- Norme DIN-a potvrđuju širok raspon mogućih primjena.

## MONTAŽA

### Informacije o montaži

- Usklađenost s normom DIN 18540 (brtvljenje vanjskih spojeva u zidovima u građevinarskim radovima s brtvilima) i normom 18545, Part 2, Group E (brtvljenje ostakljenih površina brtvilima).
- Tablica za odabir podloge - pogledajte stranicu 268.
- Vrijeme obrade: 10-20 minuta.
- Temperatura obrade: +5 °C do +40 °C.

- Otporno na temperature od -40 °C do +150 °C.
- Dopustiva ukupna deformacija: maksimalno 25 %.
- Rok upotrebe: 12 mjeseci.
- Potpuno otvrdnjavanje nakon 6 - 8 dana.
- Istiskivanje pomoću pištolja za istiskivanje silikona (pogledajte stranicu 267).

## TEHNIČKI PODACI

Tip	Br. art.	ID	Jeziči	Boja	Sadržaj [ml]	Rok upotrebe mjeseci	Količina/ kutija kom.
DBSA TP	53480	9	D, HR, Si, BG	Prozima	310	12	20
DBSA W	53481	6	D, HR, Si, BG	Bijela	310	12	20
DBSA GR	53482	3	D, HR, Si, BG	Betonski siva	310	12	20
DBSA BR	53093	1	D	Smeđa	310	12	12
DBSA SW	53094	8	D	Crna	310	12	12



# Silikon za sanitarije DSSA

## PREGLLED



DSSA

### Primjeri montaže

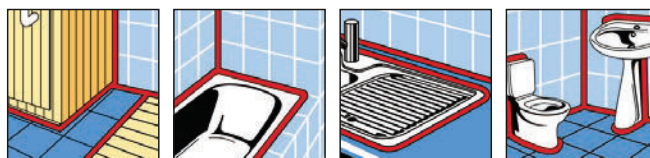
- Spojevi oko umivaonika i WC školjki također za razuporne spojeve između podnih pločica
- Spojevi između sudopera od nehrđajućeg čelika i drveta, plastike ili keramike
- Spojevi oko emajliranih i plastičnih kada
- Spojevi između drveta i pločica

## OPIS

- Trajno elastično, jednokomponentno silikonsko brtvilo.
- Brtvilo otvrdnjava kemijskom reakcijom s atmosferskom vlagom.
- Acetatno povezivanje.

### Prednosti/pogodnosti

- Vrlo elastični materijal omogućava optimalnu primjenu, u razupornim i kliznim spojevima te kod spajanja, u zatvorenom i na otvorenom.
- Sprečava nastanak gljivica (fungicidalno sredstvo), primjenjuje se u vlažnim prostorima (kupaona, kuhinja, WC).

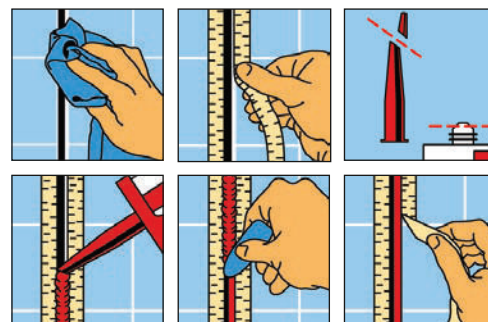


- Norme DIN potvrđuju pogodnost za brtvljenje glazura.
- Kemijski postojano, otporno na starenje i vremensko trošenje
- Dugi rok trajanja.

## MONTAŽA

### Informacije o montaži

- Usklađeno s normama DIN 18545, Part 2, Group E (brtvljenje glazura brtvilima).
- Tablica za odabir podloge - pogledajte stranicu 268.
- Vrijeme obrade: 15- 25 minuta.
- Temperatura obrade: +5 °C do +40 °C.
- Otporno na temperature od -40 °C do +150 °C.
- Dopustiva ukupna deformacija: maksimalno 25 %.
- Rok upotrebe: 12 mjeseci.
- Potpuno otvrdnjavanje nakon 5 - 7 dana.
- Istiskivanje pomoću pištolja za istiskivanje silikona (pogledajte stranicu 267).



## TEHNIČKI PODACI

Tip	Br. art.	ID	Jezici	Boja	Sadržaj	Rok upotrebe	Količina/kutija
					[ml]	mjeseci	kom.
DSSA TP	53486	1	D, HR, SI, BG	Prozirna	310	12	20
DSSA W	53487	8	D, HR, SI, BG	Bijela	310	12	20
DSSA GR	53488	5	D, HR, SI, BG	Manhattan siva	310	12	20
DBSA BG	53489	2	D, HR, SI, BG	Bahama bež	310	12	20



# Silikon za prirodni kamen DNS

## PREGLED



DNS

### Primjeri montaže

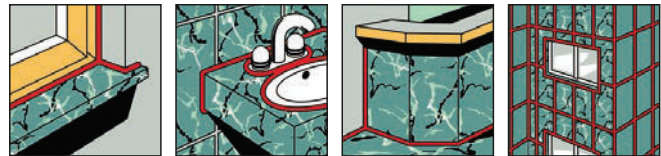
- Spojevi u konstrukciji pročelja
- Spojevi oko šipki te kao spojevi na zidu
- Spojevi u kuhinji, kupatilu i u toaletu
- Spojevi oko prozorskih dasaka u zatvorenom i na otvorenom

## OPIS

- Trajno elastično, jednokomponentno silikonsko brtvilo.
- Brtvilo otvrdnjava kemijskom reakcijom s atmosferskom vlagom.
- Neutralno povezivanje (alkoksi).

### Prednosti/pogodnosti

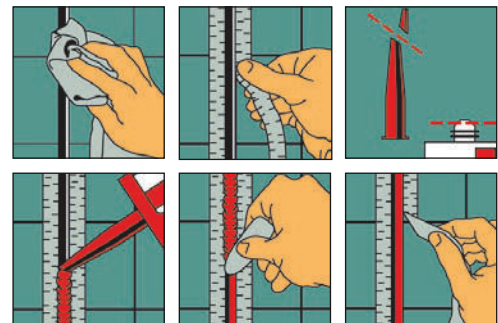
- Opći raspon primjene za prirodni kamen te na poroznim podlogama u zatvorenom i na otvorenom.
- Pogodno za spajanje, brtvljenje te za klizne spojeve.
- Također pogodno i kao ljepilo za ogledalo.
- Ne blijedi, stoga tijekom vremena ne dolazi do promjene boje.
- Kemijski postojano, otporno na starenje i vremensko trošenje.
- Ne predstavlja zdravstveni rizik.



## MONTAŽA

### Informacije o montaži

- Tablica za odabir podloge - pogledajte stranicu 268.
- Vrijeme obrade: 25 minuta.
- Temperatura obrade: +5 °C do +40 °C.
- Otporno na temperature od -40 °C do +150 °C.
- Dopustiva ukupna deformacija: maksimalno 25 %.
- Rok upotrebe: 12 mjeseci.
- Potpuno otvrdnjavanje nakon 6 - 8 dana.
- Istiskivanje pomoću pištolja za istiskivanje silikona (pogledajte stranicu 267).



## TEHNIČKI PODACI

Tip	Br. art.	Jeziči	Boja	Sadržaj [ml]	Rok upotrebe mjeseci	Količina/ kutija kom.
DNS TP	<b>500595</b>	D, HR, SI, BG	prozirna	310	12	12
DNS GR	<b>500596</b>	D, HR, SI, BG	siva	310	12	12
DNS W	<b>500597</b>	D, HR, SI, BG	bijela	310	12	12



# Silikon za visoke temperature DHS

## PREGLAD



DHS

### Primjeri montaže

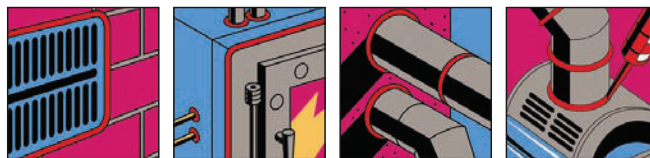
- Brtvljenje spojeva oko štednjaka i kamina (metal, staklo)
- Brtvljenje spojeva oko cijevi, kanala i na zidovima
- Brtvljenje spojeva oko bojlera za centralno grijanje, prema normama branše
- Brtvljenje dimnjaka, ventilacijskih rešetki (zidane konstrukcije, beton)

## OPIS

- Trajno elastično, jednokomponentno silikonsko brtvilo.
- Brtvilo otvrdnjava kemijskom reakcijom s atmosferskom vlagom.
- Acetatno povezivanje.

### Prednosti/pogodnosti

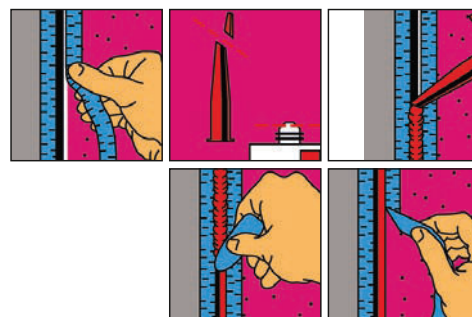
- Otpornost na temperature omogućava primjenu na spojevima koji su izloženi naprezanjima uzrokovanim visokim temperaturama (npr. grijači blokovi), u zatvorenom i na otvorenom.
- Visokoeleastičan materijal omogućava primjenu na razupornim i kliznim spojevima.
- Na dijelovima čeličnih konstrukcija ne dolazi do korozije.
- Kemijski postojano, otporno na starenje i vremensko trošenje.



## MONTAŽA

### Informacije o montaži

- Tablica za odabir podloge - pogledajte stranicu 268.
- Vrijeme obrade: 10-20 minuta.
- Temperatura obrade: +5 °C do +40 °C.
- Otporno na temperature od -40 °C do +250 °C.
- Dopustiva ukupna deformacija: maksimalno 25 %.
- Rok upotrebe: 12 mjeseci.
- Potpuno otvrdnjavanje nakon 8 - 10 dana.
- Istiskivanje pomoću pištolja za istiskivanje silikona (pogledajte stranicu 267).



## TEHNIČKI PODACI

Tip	Br. art.	ID	Jezik	Boja	Sadržaj [ml]	Rok upotrebe mjeseci	Količina/ kutija kom.
DHS R	53125	9	D	crvena	310	12	12
DHS SW	500600	7	D	crna	310	12	12



# Vatrootporni silikon DFS

## PREGLED



DFS

### Primjeri montaže

- Brtvljenje spojeva oko požarnih vrata
- Spojevi na zidovima, npr. dizala, nosivi stupovi stepeništa (armirani beton, zidane konstrukcije, metal)
- Brtvljenje u javnim zgradama (vatrozidovi, stropovi)
- Brtvljenje spojeva oko ulaza za kabele i cijevi ventilacije ili sustava grijanja i hlađenja

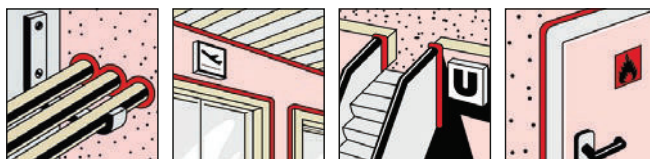


## OPIS

- Trajno elastično, slabo zapaljivo, jednokomponentno silikonsko brtvilo.
- Brtvilo otvrdnjava kemijskom reakcijom s atmosferskom vlagom.
- Neutralno povezivanje (alkoksi).

### Prednosti/pogodnosti

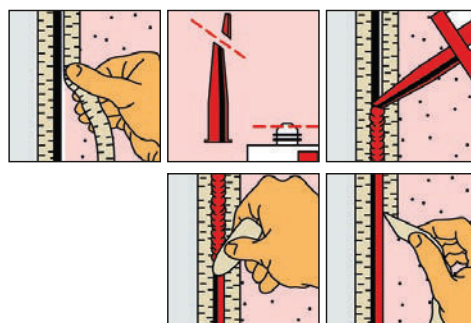
- Slabo zapaljivo - B1.
- Visokoeleastičan materijal omogućava primjenu na razupornim i kliznim spojevima.
- Kemijska postojanost i otpornost na starenje.
- Ne predstavlja zdravstveni rizik.



## MONTAŽA

### Informacije o montaži

- Slabo zapaljivo B1 prema DIN 4102 (potvrda testiranja: P-3076/2213-MPA BS).
- Tablica za odabir podloge - pogledajte stranicu 268.
- Vrijeme obrade: 25 minuta.
- Temperatura obrade: +5 °C do +40 °C.
- Otporno na temperature od -50 °C do +150 °C.
- Dopustiva ukupna deformacija: maksimalno 25 %.
- Rok upotrebe: 12 mjeseci.
- Potpuno otvrdnjavanje nakon 10 - 20 dana.
- Istiskivanje pomoću pištolja za istiskivanje silikona (pogledajte stranicu 267).



## TEHNIČKI PODACI

Tip	Br. art.	ID	Jezik	Boja	Sadržaj	Rok upotrebe	Količina/ kutija
					[ml]	mjeseci	kom.
DFS	53131	0	D	siva	310	12	12



# Akrilno brtvilo DA

## PREGLED



DA

### Primjeri montaže

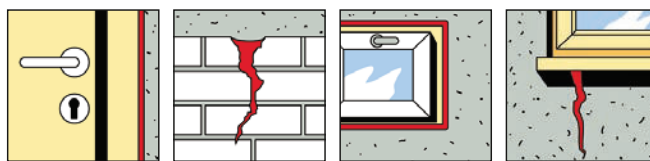
- Pukotine unutarnjih i vanjskih zidova
- Pukotine s malim pomacima, npr. oko prozora
- Pukotine u zidanim konstrukcijama te u ostalim građevinskim konstrukcijama (beton, silikatne cigle)
- Spojevi oko vrata i prozora (prije svega u zatvorenom)

## OPIS

- Plasto-elastično, jednokomponentno brtvilo na bazi akrilne disperzije (na bazi vode).
- Brtvilo otvrdnjava hlapljenjem vode.

### Prednosti/pogodnosti

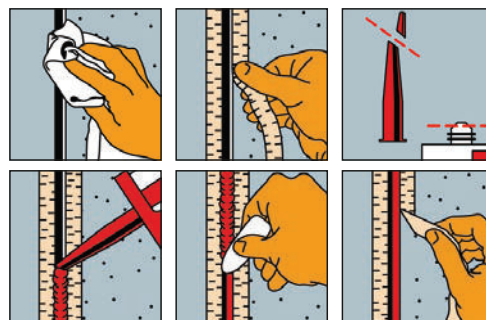
- Kompatibilnost s bojom omogućava upotrebu u industriji boje.
- Može se prebojati.
- Otporno na starenje.



## MONTAŽA

### Informacije o montaži

- Ne koristiti ako postoji opasnost od smrzavanja ili dugotrajnih kiša.
- Nije pogodno za spojeve s razupiranjem.
- Tablica za odabir podloge - pogledajte stranicu 268.
- Vrijeme obrade: približno 15 minuta.
- Temperatura obrade: +5 °C do +30 °C.
- Otporno na temperature od -20 °C do +80 °C.
- Dopustiva ukupna deformacija: maksimalno 10 %.
- Rok upotrebe: 18 mjeseci.
- Potpuno otvrdnjavanje nakon 7 - 10 dana.
- Istiskivanje pomoću pištolja za istiskivanje silikona (pogledajte stranicu 267).



## TEHNIČKI PODACI

Tip	Br. art.	ID	Jezici	Boja	Sadržaj [ml]	Rok upotrebe mjeseci	Količina/ kutija kom.
DA W	53110	5	D, HR, SI, BG	bijela	310	18	12
DA GR	53111	2	D, HR, SI, BG	siva	310	18	12
DA BR	53112	9	D, HR, SI, BG	smeđa	310	18	12



# Smjesa za brtvljenje krovišta DD

## PREGLED



DD

### Primjeri montaže

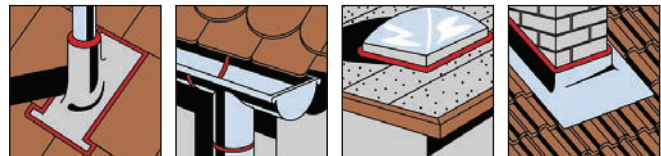
- Brtvljenje opšava oko dimnjaka
- Brtvljenje krovova s plastičnom folijom
- Brtvljenje metalnih i plastičnih žlijebova
- Brtvljenje oko antena i vodova

## OPIS

- Plasto-elastično, jednokomponentno brtvilo za krovište na bazi bitumen-elastomera.

### Prednosti/pogodnosti

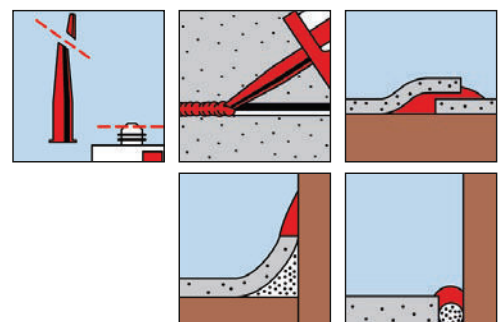
- Širok raspon primjene na krovištima.
- Izvanredna adhezija, čak i ako je podloga vlažna.
- Visoka vodootpornost.
- Kompatibilno s bitumenom.
- Otporno na starenje i vremensko trošenje.



## MONTAŽA

### Informacije o montaži

- Pogodno za brtvljenje spojeva na krovištima (npr. na varovima ili na slojevima bitumena).
- Tablica za odabir podloge - pogledajte stranicu 268.
- Vrijeme obrade: 10-20 minuta.
- Temperatura obrade: +5 °C do +30 °C.
- Otporno na temperature od -35 °C do +130 °C.
- Dopustiva ukupna deformacija: maksimalno 10 %.
- Rok upotrebe: 12 mjeseci.
- Istiskivanje pomoću pištolja za istiskivanje silikona (pogledajte stranicu 267).



## TEHNIČKI PODACI

Tip	Br. art.	ID	Jezik	Boja	Sadržaj	Rok upotrebe	Količina/kutija
					[ml]	mjeseci	kom.
DD	53127	3	D	crna	310	12	12



# Prozirno brtvilo za krov DDK

## PREGLLED



DDK

### Primjeri montaže

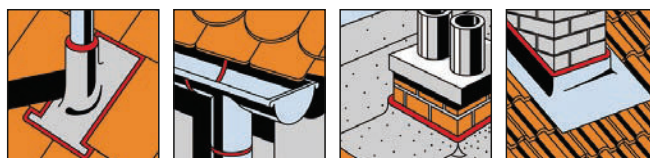
- Spojevi između različitih vrsta materijala za krovšte
- Brtvljenje krovova od bitumena i plastičnih folija
- Brtvljenje metalnih i plastičnih žlijebova
- Brtvljenje oko antena i vodova

## OPIS

- Jednokomponentno, prozirno brtvilo od sintetske gume.

### Prednosti/pogodnosti

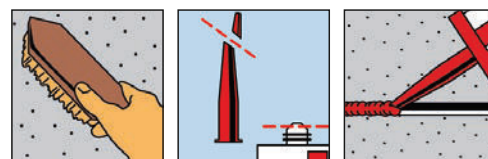
- Širok raspon primjene na krovštima.
- Maksimalna adhezija, čak i na vlažnim podlogama.
- Može se prebojati kako bi se vidjela primjena.
- Trenutno štiti od prokišnjavanja.
- Kompatibilno s bitumenom.
- Otporno na starenje i vremensko trošenje.
- Površina nije ljepljiva.



## MONTAŽA

### Informacije o montaži

- Pogodno za brtvljenje spojeva na krovštima.
- Tablica za odabir podloge - pogledajte stranicu 268.
- Vrijeme obrade: 15-20 minuta.
- Temperatura obrade: +5 °C do +40 °C.
- Otporno na temperature od -25 °C do +100 °C.
- Dopustiva ukupna deformacija: maksimalno 25 %.
- Rok upotrebe: 24 mjeseci.
- Istiskivanje pomoću pištolja za istiskivanje silikona (pogledajte stranicu 267).



## TEHNIČKI PODACI

Tip	Bc. art.	ID	Jezik	Boja	Sadržaj	Rok upotrebe	Količina/ kutija
DDK	49103	4	D	prozirna	[ml]	mjeseci	kom.
					310	24	12

